

Démarrer sur une clef USB ou un lecteur DVD



Ce tutoriel vous familiarisera avec le démarrage sur une clef USB ou un lecteur DVD. Pensez à tester en branchant votre clef USB dans plusieurs ports USB, car certains peuvent ne pas fonctionner.

Les différentes étapes

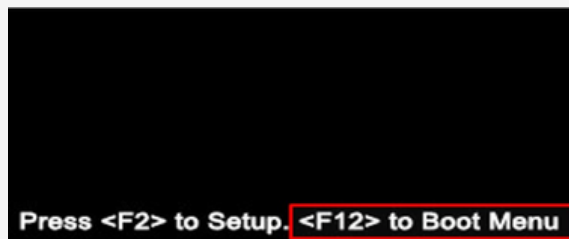
Étape n°1

- ⦿ Pour tester votre ordinateur ou installer un nouveau système, on fait appel à des systèmes d'exploitation qui sont déjà installés sur des clefs USB ou des DVD.
- ⦿ Pour démarrer sur une clé, il faudra faire une manipulation de touches au démarrage.
- ⦿ Brancher votre clef USB avant de démarrer.



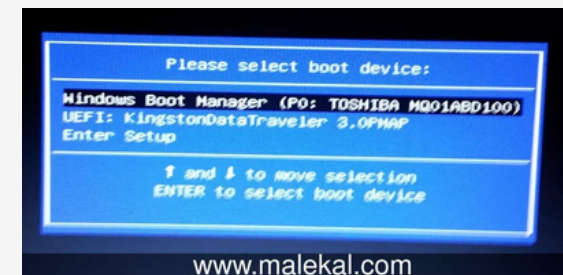
Étape n°2

- ⦿ Il vous faudra accéder au « Boot menu » (menu de démarrage) ou au BIOS (logiciel sur la carte mère) qui administre l'ordinateur.
- ⦿ Chaque gamme ou marque d'ordinateur a des touches assignées pour lancer le menu de démarrage. Ce sont cependant traditionnellement les touches suivantes : ECHAP, F2, F8, F9, F10, F12, SUPPR, ENTRÉE.
- ⦿ Pensez à faire une recherche avec la marque.

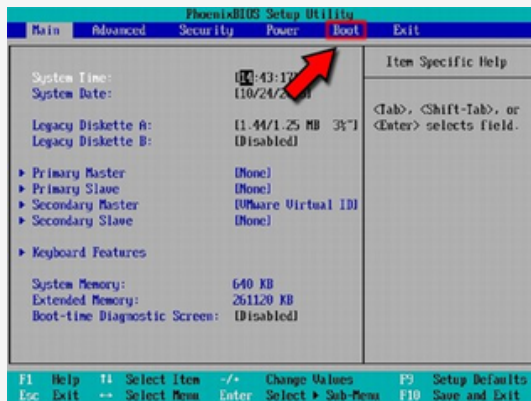


Étape n°3

- ⦿ Méthode la plus simple, mais pas toujours active : l'accès au menu boot.
- ⦿ Pensez à sélectionner l'entrée qui correspond à votre périphérique (avec le nom de votre clé USB par ex.) en vous déplaçant avec les flèches puis appuyez sur la touche Entrée.



Démarrer sur une clef USB ou un lecteur DVD

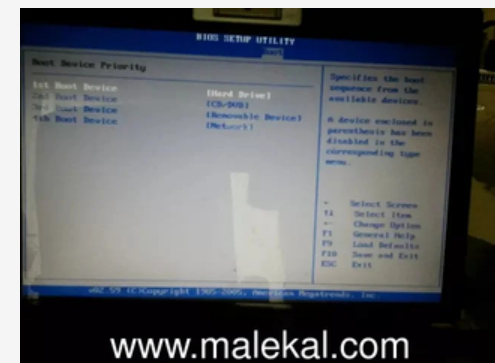


Étape n°4

- Les BIOS ont des formes très différentes, voici la plus courante. Ce qui vous intéresse est le sous item « Boot » (parfois dans options avancées)
- Attention on ne peut se déplacer qu'avec les flèches et les touches écrites en bas ou sur le côté. (⚠ La souris ne fonctionne pas c'est normal !)
- Avec les flèches et la touche adéquate allez sur le menu BOOT

Étape n°5

- Il vous faudra alors trouver votre support USB (par ex : USB Key, Removable Device, Floppy, Ubuntu, etc.) Attention, celui-ci peut avoir des noms très différents.
- Faire plusieurs essais en fonction de celui que vous pensez le plus probable, pas de panique il n'y a aucun risque à part celui de recommencer !
- Il faut bien regarder les touches à appuyer (F5 ou F6 souvent) pour faire passer votre support USB en choix numéro 1 !
- Sauvegardez et quittez (souvent F10 puis Entrée)



Autre méthode

- Sur Windows, vous avez la possibilité de démarrer sur une clef USB ou un lecteur DVD sans faire ces différentes méthodes.
- Brancher votre clef USB puis dans votre barre de recherche, taper « modifier les options de démarrage avancé »
- Choisissez alors « utiliser un périphérique » et choisissez la clef USB que vous avez brancher. Attention cette méthode ne fonctionne pas tout le temps.

Aller plus loin ?  https://doc.ubuntu-fr.org/tutoriel/modifier_ordre_amorçage_du_bios

